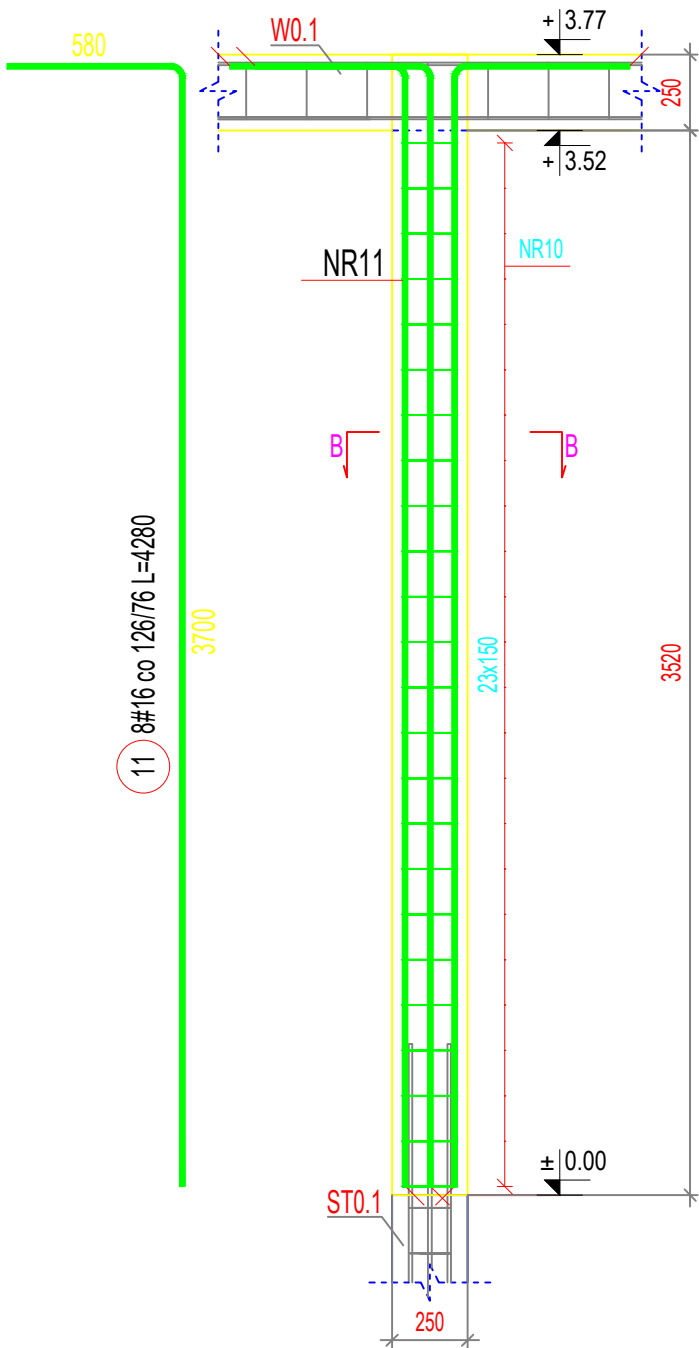
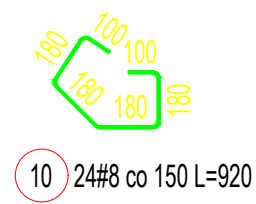
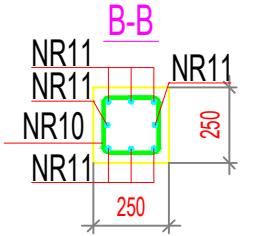


Słup S0.2  
szt. 1  
skala: 1:25




Elementy		Nr pręta	Średnica	Długość (m)	Ilość prętów		Długość całkowita pręta (m)	
Nazwa	Ilość				w elemencie	ogółem	B500A	B500C
							# 8	# 16
S0.2	1	10	8	0,92	24	24	22,08	
		11	16	4,28	8	8		34,24
Długość wg średnic (m)							22	34
Masa 1 m pręta (kg/m)							0,40	1,58
Masa łączna wg średnic (kg)							8,72	54,10
Masa łączna wg gatunku stali (kg)							8,72	54,10
Ogółem (kg)							62,82	



<b>UWAGI:</b> Wszelkie treści zamieszczone na tej i innych stronach autorstwa Jednostki Projektowej podlegają ochronie prawnej na podstawie przepisów ustawy z dnia 4 lutego 1994r. o prawie autorskim i prawach pokrewnych (tekst jednolity z 2006r., Dz.U. nr 90, poz. 631 z późn. zm.). Bez pisemnej zgody autora zabronione jest m.in. powielanie treści, ich kopiowanie, przedruk, przechowywanie i przetwarzanie z zastosowaniem jakichkolwiek środków elektronicznych, zarówno w całości, jak i w części. Zabronione jest dalsze rozpowszechnianie, o którym mowa w art. 25 ust. 1 pkt b ustawy z dnia 4 lutego 1994r. o prawie autorskim i prawach pokrewnych.  Niniejszy rysunek należy rozpatrywać z całością dokumentacji, wraz z wszystkimi branżami i załącznikami które stanowią integralną część dokumentacji wielobranżowej.  W razie jakichkolwiek rozbieżności należy bezwzględnie powiadomić Jednostkę Projektową.  Dokumentację projektową wykonano w programie EliteCad nr licencji: 31113382-1	<b>DANE MATERIAŁOWE</b> Beton: wg PN-EN 206-1:2003 - konstrukcyjny C20/25 - podkładowy C8/10 Stal zbrojeniowa: AIIIIN (RB500W) wg PN-EN-10080:2007 Otulina: - w gruncie 5cm - pozostałe 3cm Drewno: wg PN-D-94021:1982 - C24 Stal konstrukcyjna: wg PN-EN 10025-2:2005 - S235JR  Uwagi ogólne: - geometrię oraz lokalizację poszczególnych elementów konstrukcyjnych zweryfikować z rysunkami wszystkich branż - budowę realizować w oparciu o projekty wszystkich branż - przed prefabrykacją wszystkie wymiary sprawdzić na budowie - wykonawca zapewni w każdym momencie montażu stateczność częściowo zamontowanej konstrukcji - rysunki należy rozpatrywać z częścią opisową  Uwagi dotyczące zbrojenia i betonowania: - minimalne średnice gięcia stali zbrojenieowej tablica nr 8.1N PN-EN 1992-1-1:2008
---	---

1. W RAZIE NATRAFIENIA NA GRUNTY NASYPOWE WYSTĘPUJĄCE PONIŻEJ PRZYJĘTEGO POZIOMU POSADOWIENIA ORAZ W OBRĘBIE PROJEKTOWANYCH POSADZEK NALEŻY USUNĄĆ (WYBRAĆ) I W ICH MIEJSCU WYKONAĆ WARSTWĘ NASYPU BUDOWLANEGO Z PIASKU STABILIZOWANEGO CEMENTEM O Rm=1,5MPa
2. PODŁOŻE W DNIE WYKOPU NIEZWŁOŻNIE ZABEZPIECZYĆ WARSTWĄ BETONU PODKŁADOWEGO. NIE DOPUŚCIĆ DO PRZEMARZNIĘCIA, ZAŁANIA, PRZESUSZENIA DNA WYKOPU POD FUNDAMENTY
3. WSZYSTKIE BOCZNE PŁASZCZYZNY FUNDAMENTÓW ORAZ ŚCIAN FUNDAMENT. ZABEZPIECZYĆ EMULSJĄ ASFALTOWĄ PO UPRZEDNIM ZAGRUNTOWANIU.
4. ZBROJENIE ŁAW ŁĄCZYĆ NA ZAKŁAD DŁUGOŚCI MIN. 50 cm. NIE WIĘCEJ NIŻ 50% ZBROJENIA W JEDNYM PRZEKROJU. PRĘTY KOTWIĆ W ŁAWACH
5. WYMIARY SPRAWDZIĆ Z RZUTEM PARTERU Z CZEŚCI ARCHITEKTONICZNEJ.
6. POZIOM BEZWZGLĘNY (w m n.p.m) POZIOMU ±0,00 NALEŻY ODCZYTAĆ Z PLANU ZAGOSPODAROWANIA TERENU

REWIZJA:	PRZEDMIOT REWIZJI:	DATA:	NAZWISKO:

Jednostka projektowa:	 <b>USŁUGI PROJEKTOWE EWELINA SOKOŁOWSKA</b> 49-200 GRODKÓW, UL. POWSTAŃCÓW ŚLĄSKICH 3/5 tel. kom.: 885-477-331, e-mail: es.pracownia@gmail.com www.espracownia.com.pl			
Nazwa obiektu budowlanego:	Budynek mieszkalny			
Adres obiektu budowlanego:	obręb 0048 Gnojna, jedn. ewid. 16010 3_5 Grodków, dz. nr 227/7			
Branża:	Konstrukcyjno-budowlana			
Stadium:	Projekt wykonawczy			
Inwestor:	Państwowe Gospodarstwo Leśne Lasy Państwowe Nadleśnictwo Tułowice			
Adres Inwestora:	u. Parkowa 14/14a, 49-130 Tułowice			
Stanowisko i specjalność:	Imię i nazwisko	Nr uprawnień	Podpis:	Nr zlecenia: 58-2021
	Projektant konstr.-bud.	Wojciech Rogalski	KUP/0210/PWBKb/19	Rewizja: -
				Format: A3
				Data: 08.2021
				Skala: 1:25
				Ilość rys.: 012/15
				Nr str.: 012
Nazwa rysunku:	Słup S0.2 - zbrojenie			